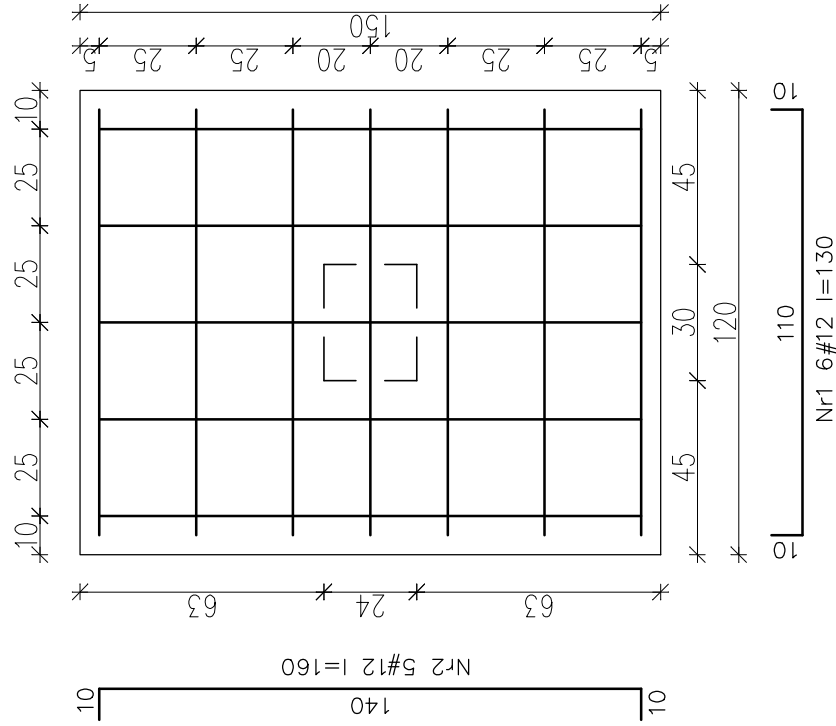
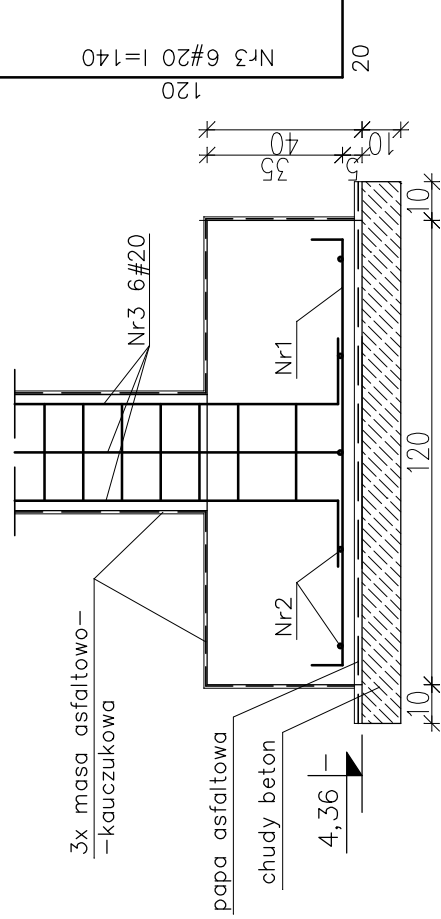
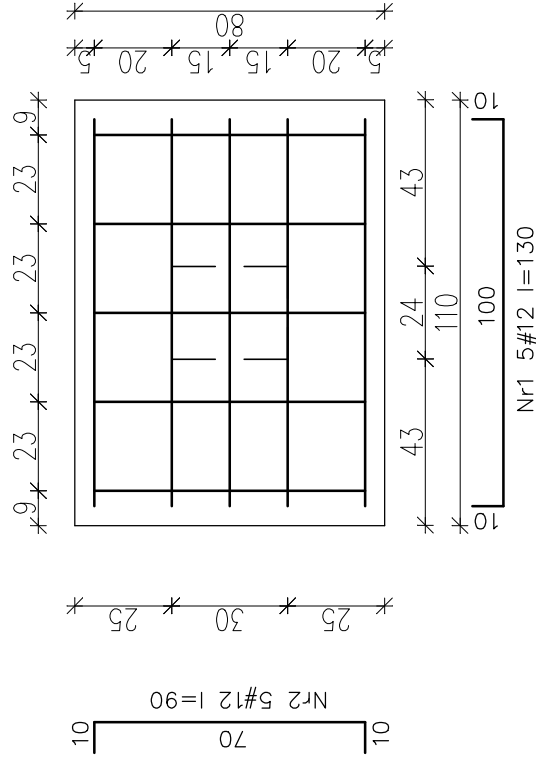
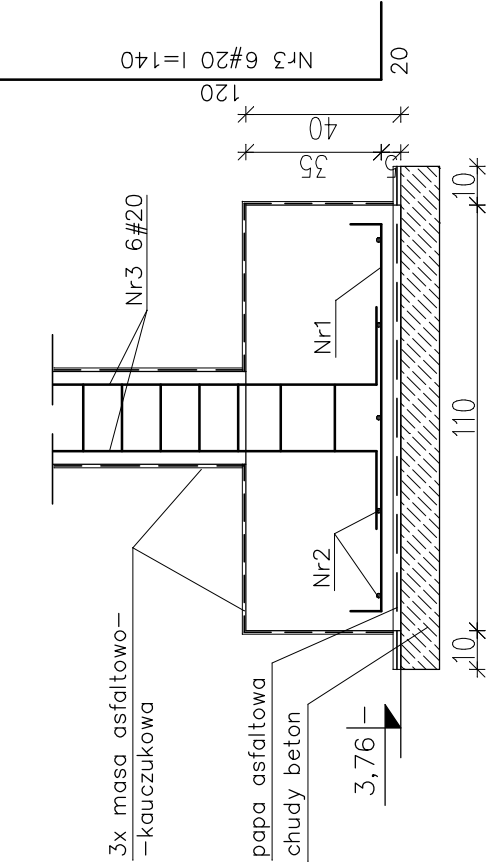


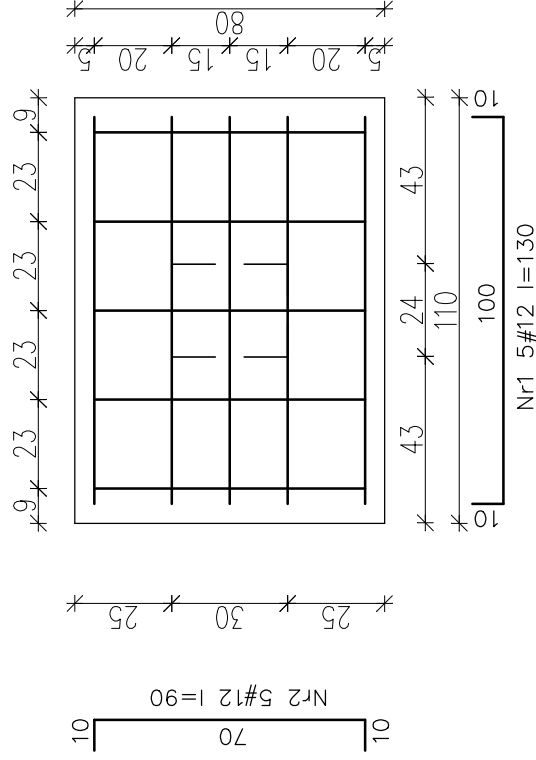
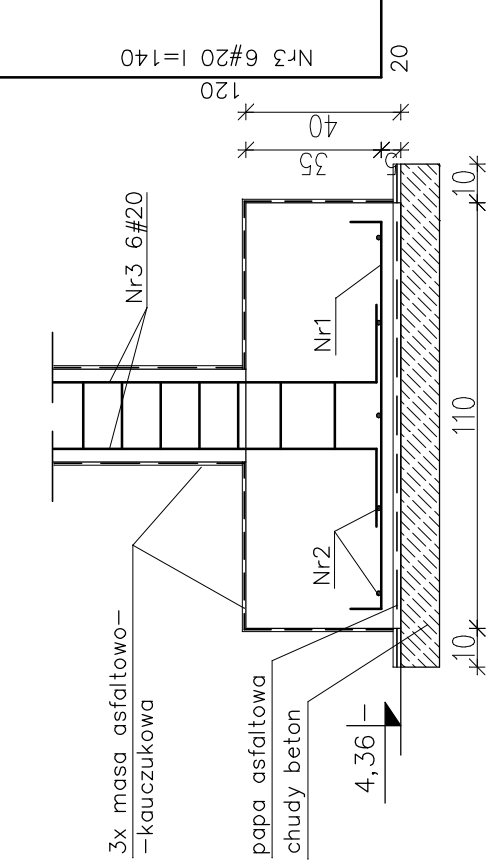
## Poz. 4.2. Stopy St1b - 4 sztuki



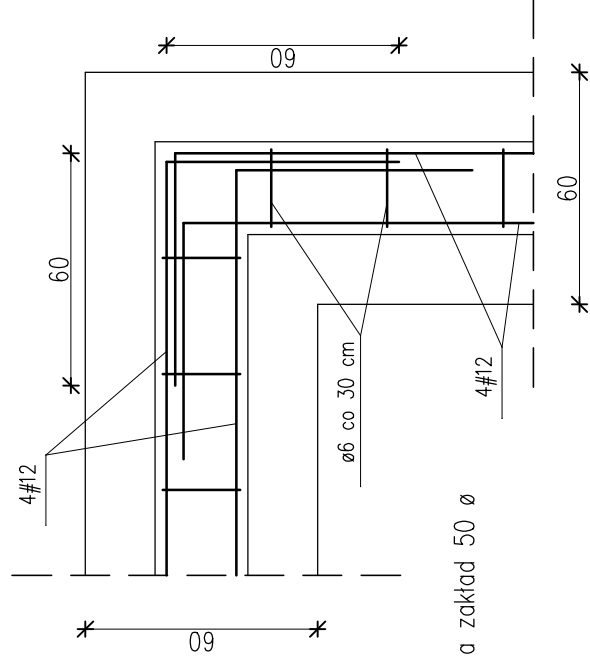
Poz. 4.3. Stopy St2 - 5 szt.



### Poz. 4.3. Stopy St2a - 5 szt.



# SPOSÓB ZBROJENIA NAROŻY ŁAW FUNDAMENTOWYCH




Prety kotwić na zakład 50 ø

Ø Stal St3SX-b (A-I)

# Stal RB500 (A-IIIN)

Beton C 20/25

otulina prętów ław i stóp  
fundamentowych min. 5cm

	<b>nowy dom</b>				26-200 Końskie ul. Kazanowska 18 tel. 41 372 88 36 www.nowydom-projekty.pl
	projekty budowlane				
	<b>ROZBUDOWA I PRZEBUDOWA ISTNIEJĄCEGO BUDYNKU SZKOŁY MUZYCZNEJ</b>				
	<b>GMINA BORKOWICE, ul. Ks. Jana Wiśniewskiego 42, 26-422 Borkowice</b>				
	<b>Obręb 0011 RUSZKOWICE, jednostka ewidencyjna 142301_2 BORKOWICE, działka nr 927</b>				
<b>Temat:</b>	<b>K O N S T R U K C J A</b>				<b>Stadium: PW</b>
<b>Inwestor:</b>	<b>ZBROJENIE FUNDAMENTÓW 3</b>				<b>Data: 12-2018</b>
<b>Lokalizacja:</b>	<b>mgr inż. Stanisław Grudziń</b>				<b>nr rys:</b>
<b>Branża:</b>	<b>upr. bud. 228/KL/72</b>				<b>37</b>
<b>Tytuł rys:</b>	<b>spec. konstrukcyjno-inżynierska</b>				
<b>Projektował:</b>	<b>Piotr Bocheński</b>				<b>Skala: 1:20</b>
<b>Opracował:</b>					